

BYTOVÝ DŮM - BYT 12

2+KK

dispozice

3.

podlaží

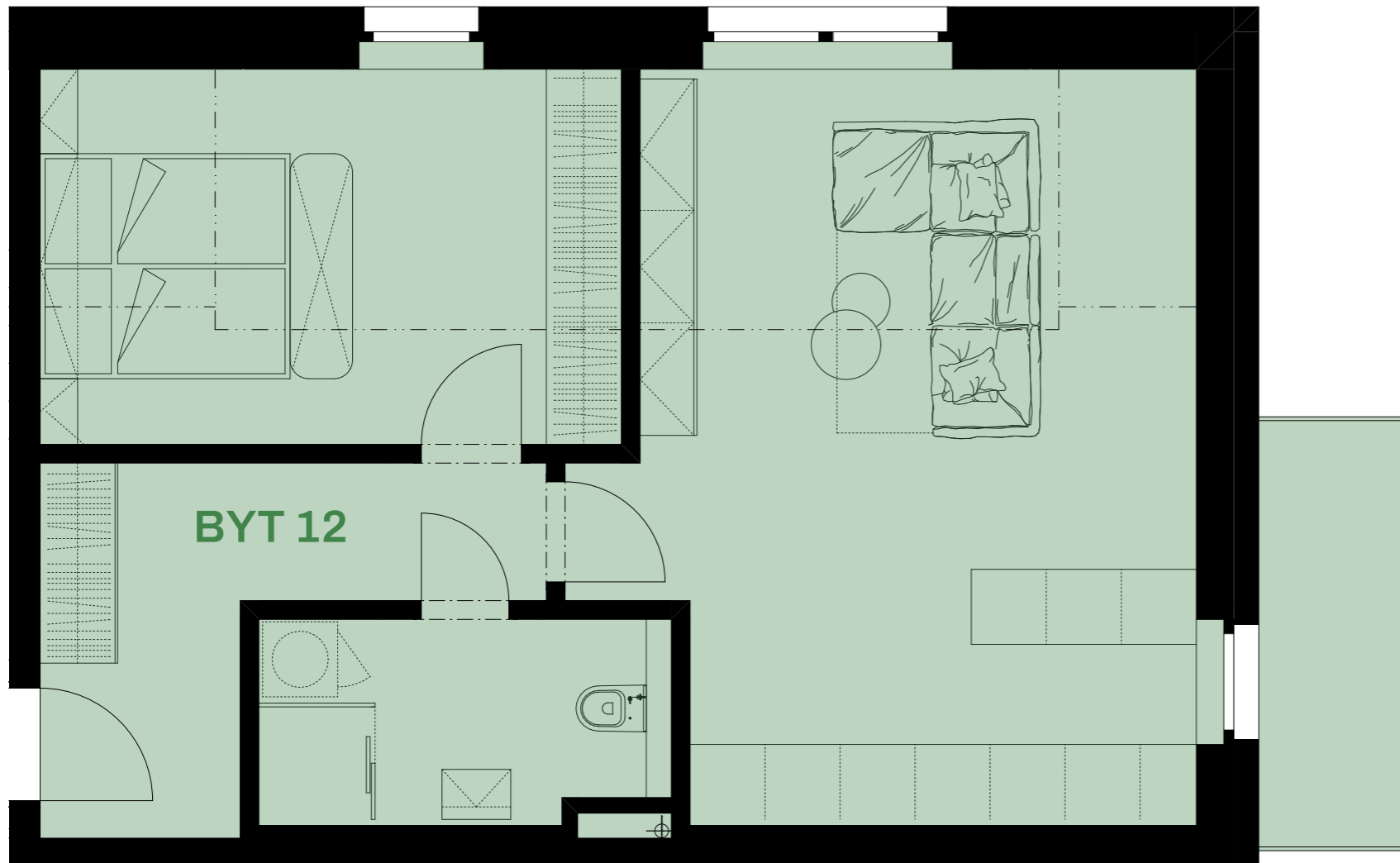
65,03 m²

plocha

3.04

sklep

3.NP



LEGENDA MÍSTNOSTÍ

| | |
|-------------------------|----------------------------|
| ZÁDVEŘÍ | 8,21 m ² |
| KOUPELNA | 6,30 m ² |
| LOŽNICE | 14,75 m ² |
| OBÝVACÍ POKOJ + KUCHYNĚ | 28,51 m ² |
| MÍSTNOSTI CELKEM | 57,77 m² |
| BALKÓN | 4,34 m ² |
| SKLEP | 2,92 m ² |
| BYT CELKEM | 65,03 m² |



MÍSTNOSTI CELKEM je údaj vypočítaný dle platných právních předpisů (nařízení vlády č. 366/2013 Sb.) Jedná se o celkovou plochu, která kromě ploch všech místností bytu zahrnuje také plochy pod nosnými i nenosnými zdmi, přízdívkami a jádry tj. plochu, jejíž hranici tvoří obvodové zdi bytu. Součástí celkové podlahové plochy nejsou terasy, zatravněné terasy, zimní zahrady, lodžie, balkony, zpevněné plochy, ani zahrádky.